

Cvičební řád jednotek požární ochrany – technický výcvik

Název:

**Dopravní vedení s přenosným navijákem
Útočný proud s přenosným navijákem**

Metodický list číslo

**9
DR3**

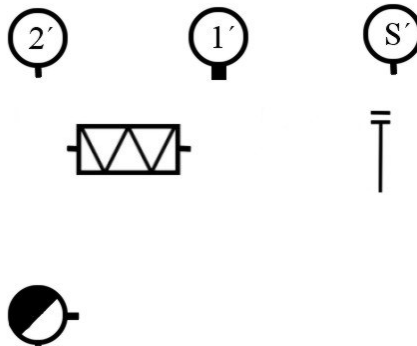
Vydáno dne: 5. března 2007

Stran: 3

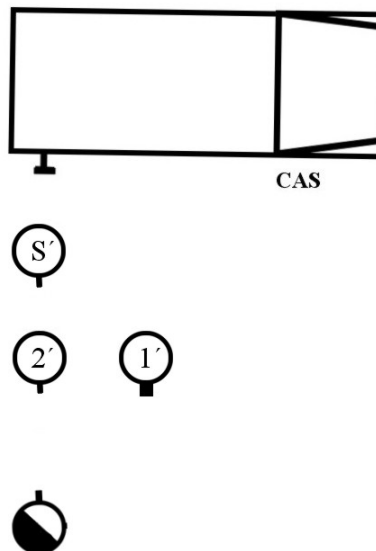
I.

Dopravní vedení s přenosným navijákem

1) Základní postavení:

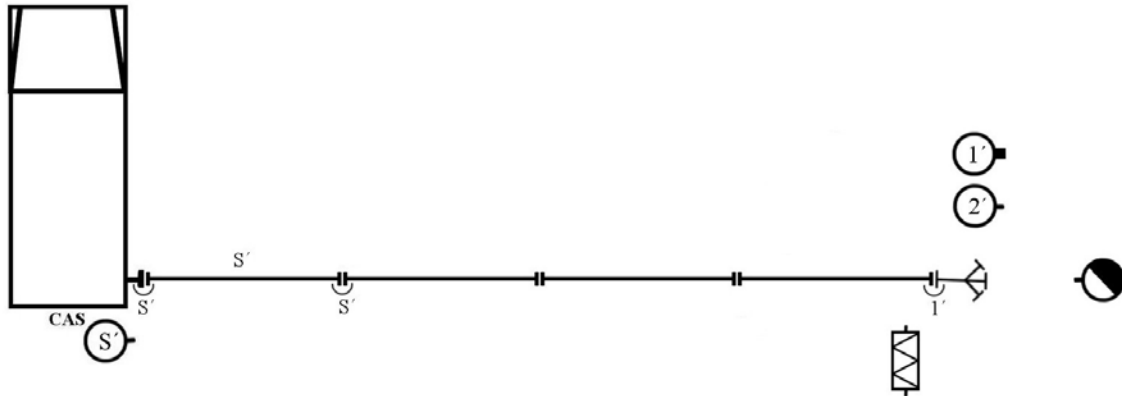


2) Výchozí postavení:



3) Povel VD: „Družstvo, stroj *CAS*, vodní zdroj *vlastní*, směr *budova*, rozdělovač, *4C* s přenosným navijákem, **VPŘED!**“.

4) Schéma bojového rozvinutí:



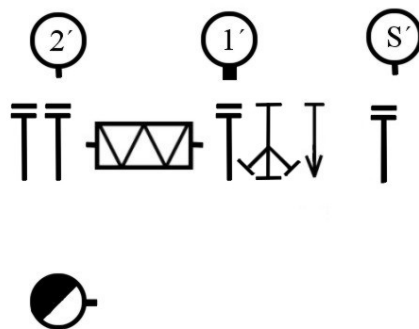
5) Strojník rozvine první hadici dopravního vedení a napojí ji na CAS. Číslo 1 se vyzbrojí rozdělovačem a společně s číslem 2 nesou naviják a provedou dopravní vedení v udaném směru. Naviják odloží na pravou stranu vedení, číslo 1 připojí rozdělovač.

6) Poté se čísla 1 a 2 vrací zpět na základnu a vyzbrojí se prostředky k vytvoření útočného proudu.

7) Místo přenosného navijáku mohou být použity také hadicové koše (viz metodický list č. 8/DR3).

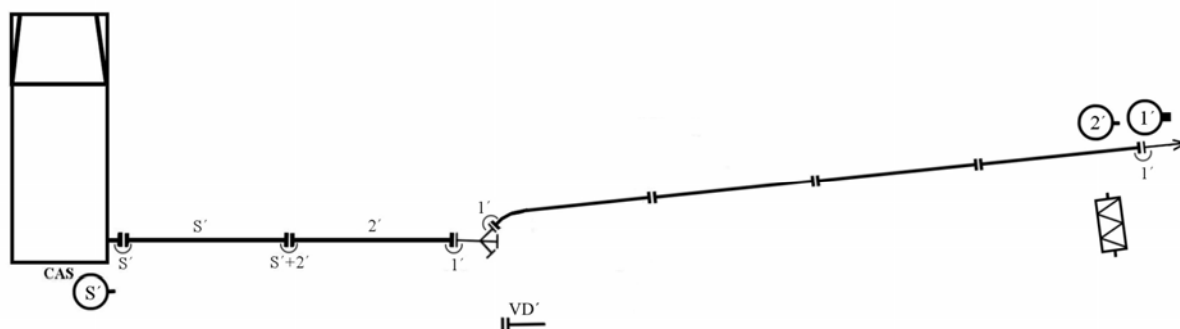
II. Útočný proud s přenosným navijákem

8) Základní postavení:



9) Povel VD: „Družstvo, stroj CAS, vodní zdroj vlastní, rozdělovač, 2B, směr přímý, první proud s přenosným navijákem, cíl levý okraj budovy, 4C, VPŘED!“.

10) Schéma bojového rozvinutí:



11) Číslo 1 a 2 vytvoří dopravní vedení (viz metodický list č. 4/DR3) a poté se vrátí na základnu, kde se vyzbrojí přenosným navijákem z vozidla a od rozdělovače utvoří první proud tak, že odvinou určený počet hadic z navijáku a číslo 1 připojí proudnici C. VD rovná hadice.